



2.10 Höhenversteller



Höhenversteller mit Metallspindel

height adjuster with steel spindle

Art.-Nr. Bezeichnung
art.-no. description

Sockelhohenversteller mit Metallspindel M8 und eingelegerter Stahlmutter M8

2 Zapfen $\varnothing 10,5 \times 10$ mm zur Befestigung in der Wand, Teilung 32 mm, Bohrung $\varnothing 10$ mm
Metallspindel beidseitig in das Gehause einschraubbar
plinth height adjuster with steel spindle M8 and integrated steel nut M8
2 pins $\varnothing 10,5 \times 10$ mm to fastening in the board, spacing 32 mm, hole $\varnothing 10$ mm
steel spindle on both sides screwable in the housing

Zapfenabstand zur Unterkante Gehause 7 mm
pin distance to the lower edge 7 mm

62.5510 M8 x 50 mm

62.5000 M8 x 75 mm

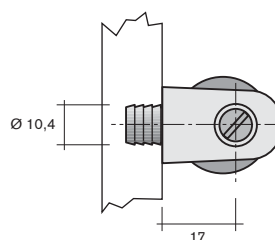
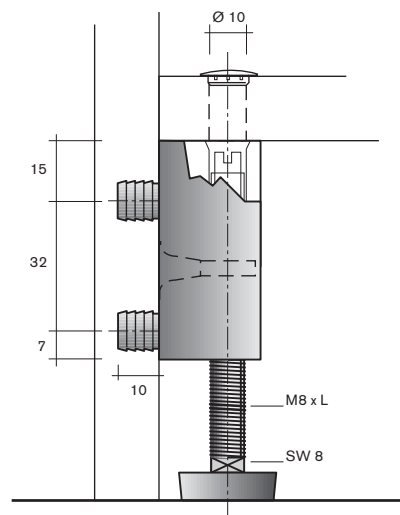
62.5600 M8 x 100 mm

andere Hohen auf Anfrage
other heights on request

Zapfenabstand zur Unterkante Gehause 15 mm
pin distance to the lower edge 15 mm

62.5420 M8 x 100 mm

andere Hohen auf Anfrage
other heights on request



Sockelhohenversteller mit Metallspindel M8 und eingelegerter Stahlmutter M8

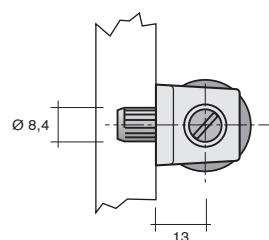
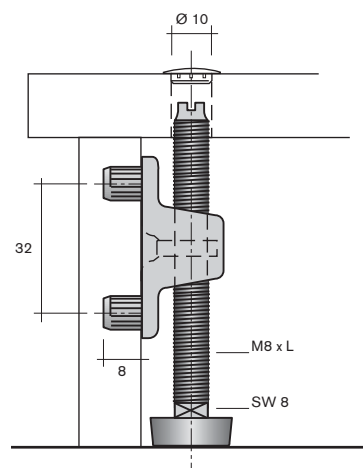
2 Zapfen $\varnothing 8,4 \times 8$ mm zur Befestigung in der Wand, Teilung 32 mm, Bohrung $\varnothing 8$ mm
plinth height adjuster with steel spindle M8 and integrated steel nut M8
2 pins $\varnothing 8,4 \times 8$ mm to fastening in the board, spacing 32 mm, hole $\varnothing 8$ mm

62.5630 M8 x 50 mm

62.5610 M8 x 75 mm

62.5640 M8 x 100 mm

andere Hohen auf Anfrage
other heights on request



Höhenversteller mit Metallspindel

height adjuster with steel spindle

Art.-Nr. Bezeichnung
art.-no. description

Sockelhohenversteller mit Metallspindel M8 und eingeleger Stahlmutter M8

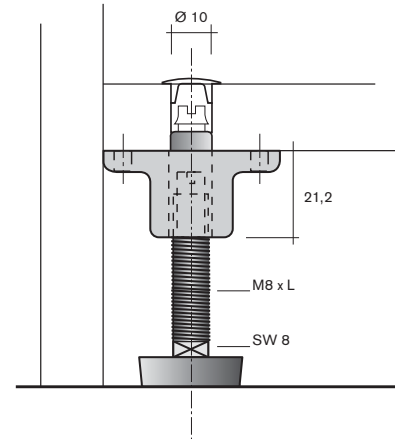
2 Bohrungen \varnothing 4 mm, Teilung 32 mm zur Befestigung unter Sockelboden

plinth height adjuster with steel spindle M8 and integrated steel nut M8

2 holes \varnothing 4 mm, spacing 32 mm to fastening at bottom side

- 62.5370 M8 x 40 mm
- 62.5350 M8 x 50 mm
- 62.5380 M8 x 60 mm
- 62.5360 M8 x 100 mm

andere Hohen auf Anfrage
other heights on request



Sockelhohenversteller mit Metallspindel M8 und eingeleger Stahlmutter M8

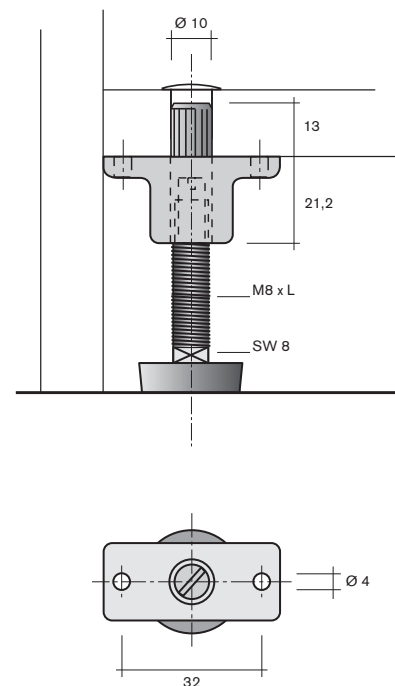
1 Zapfen \varnothing 10 x 13 mm, 2 Bohrungen \varnothing 4 mm, Teilung 32 mm zur Befestigung unter Sockelboden

plinth height adjuster with steel spindle M8 and integrated steel nut M8

1 pin \varnothing 10 x 13 mm, 2 holes \varnothing 4 mm, spacing 32 mm to fastening at bottom side

- 62.5590 M8 x 50 mm

andere Hohen auf Anfrage
other heights on request



Höhenversteller

height adjuster

Art.-Nr. Bezeichnung
art.-no. description

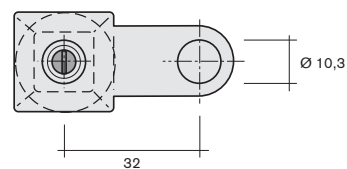
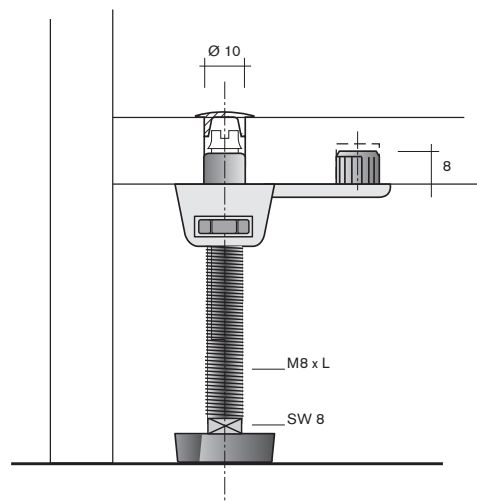
62.5250

Sockelhohenversteller mit Metallspindel M8 und eingelegerter Stahlmutter M8

2 Zapfen $\varnothing 10,3 \times 8$ mm
zur Befestigung unter Sockelboden,
Teilung 32 mm, Bohrung $\varnothing 10$ mm
plinth height adjuster with steel spindle M8 and integrated steel nut M8
2 pins $\varnothing 10.3 \times 8$ mm
to fastening at bottom side,
spacing 32 mm, hole $\varnothing 10$ mm

M8 x 40 mm

andere Hohen auf Anfrage
other heights on request



62.0010

Sockelhohenversteller mit Abstutzung, 2-teilig montiert

2 Zapfen $\varnothing 8$ mm,
3 Bohrungen $\varnothing 3,7$ mm
zur Befestigung am Korpus
plinth height adjuster with support, 2 parts mounted
2 pins $\varnothing 8$ mm,
3 holes $\varnothing 3,7$ mm,
to fastening at the body

SHV 62,3 mm

mit Eindrehteil 39 mm
Verstellbereich 0/+20

PHA 62,3 mm

with screw-in part 39 mm
adjusting range 0/+20

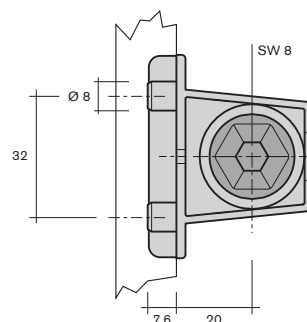
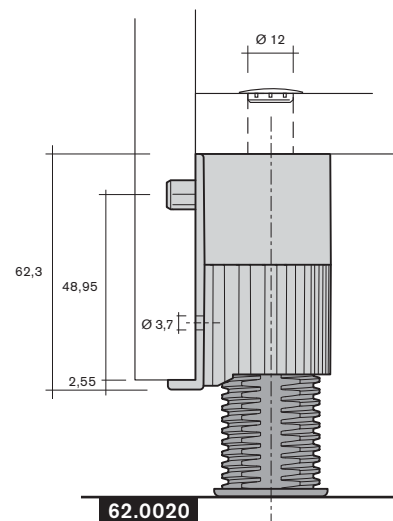
62.0020

SHV 92,3 mm

mit Eindrehteil 69 mm
Verstellbereich -23/+20

PHA 92,3 mm

with screw-in part 69 mm
adjusting range -23/+20



Höhenversteller mit Metallspindel

height adjuster with steel spindle

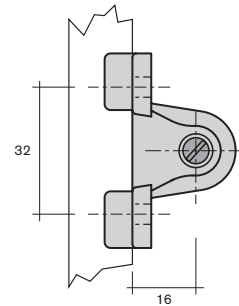
 **Henke Beschlage**

Art.-Nr. Bezeichnung
art.-no. description

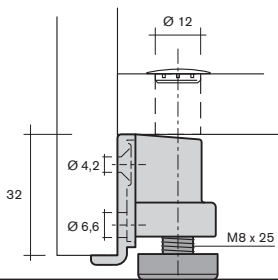
Sockelhohenversteller mit Metallspindel M8 und eingelegerter Stahlmutter M8

mit Bohrungen zur Befestigung am Korpus
Belastbarkeit: 100 kg
plinth height adjuster with steel spindle M8 and integrated steel nut M8
with holes to fastening at the body
load-bearing capacity: 100 kg

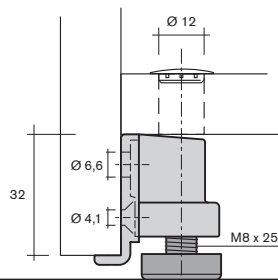
Abstand von Unterboden bis Unterkante Korpus
distance from bottom shelf to the lower edge of the body



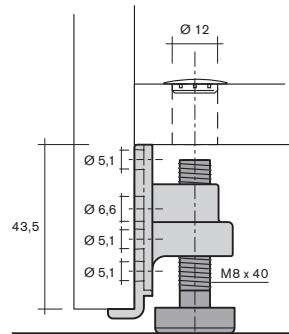
62.5680	32 mm
60.3470	32 mm
62.5660	43,5 mm
62.5650	62,5 mm



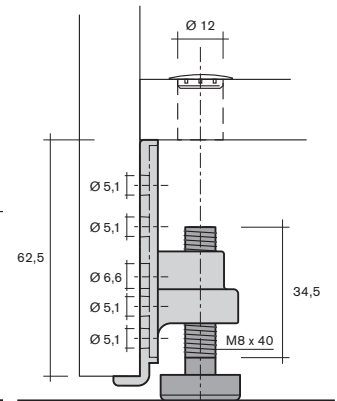
62.5680



60.3470



62.5660

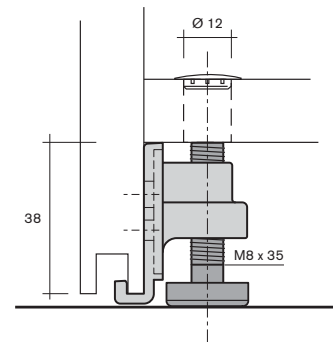


62.5650

Sockelhohenversteller mit Metallspindel M8 und eingelegerter Stahlmutter M8

mit Bohrungen $\varnothing 5,1 + \varnothing 6,6$ mm zur Befestigung am Korpus
Belastbarkeit: 100 kg
plinth height adjuster with steel spindle M8 and integrated steel nut M8
with holes $\varnothing 5.1 + \varnothing 6.6$ mm to fastening at the body
load-bearing capacity: 100 kg

Abstand von Unterboden bis Unterkante Korpus
distance from bottom shelf to the lower edge of the body



62.5670	38 mm
----------------	-------

